



Les données ouvertes de biodiversité



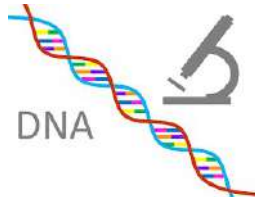
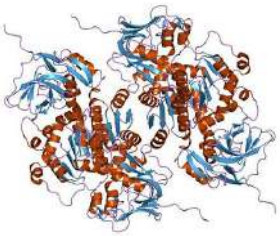
Journée scientifique
*“La cartographie et les SIG : perspectives
pédagogiques de la géomatique”*

28/05/2021

Amandine SAHL
Parc national des Cévennes



Données de biodiversité ??

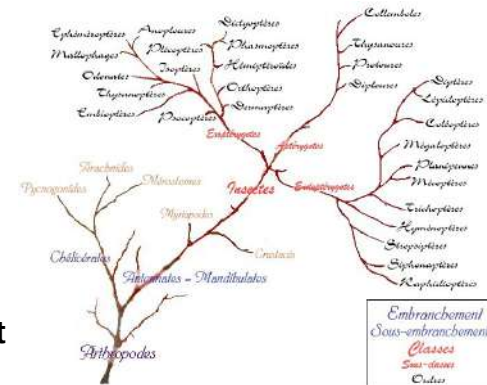


Observe



Données

Décrit



Connaissance

Données naturalistes



Grande diversité des acteurs et des besoins

● Pourquoi :

- > Connaître la répartition
- > Suivre dans le temps
- > Comprendre des mécanismes biologiques
- > Étude d'impact

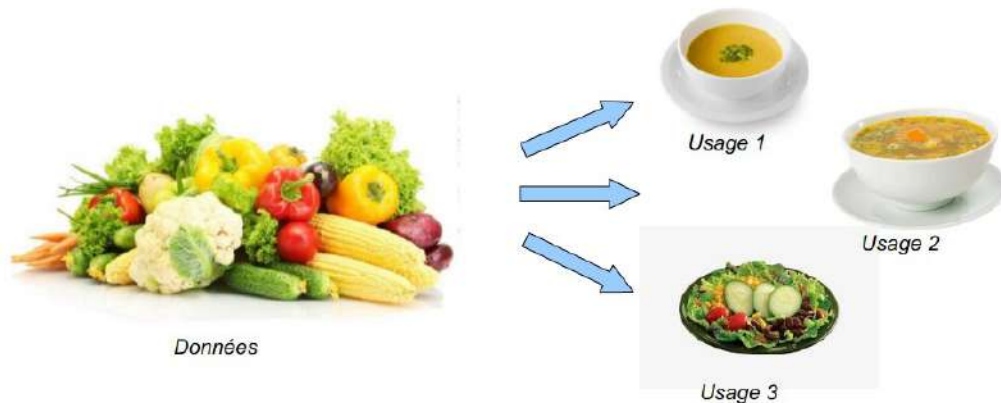
● Qui

- > Bureau d'étude
- > Particulier
- > Association
- > Collectivité publique
- > Recherche

Pourquoi partager les données

● Open data :

- > données numériques dont l'accès et l'usage sont laissés libres aux usagers



● Biodiversité

- > « LA CONSERVATION DE LA BIODIVERSITÉ relève d'un savoir globalisé qui correspond à la mise en connexion des connaissances dispersées dans les multiples banques de données dont nous disposons à l'échelle de la planète » (Hine 2008)

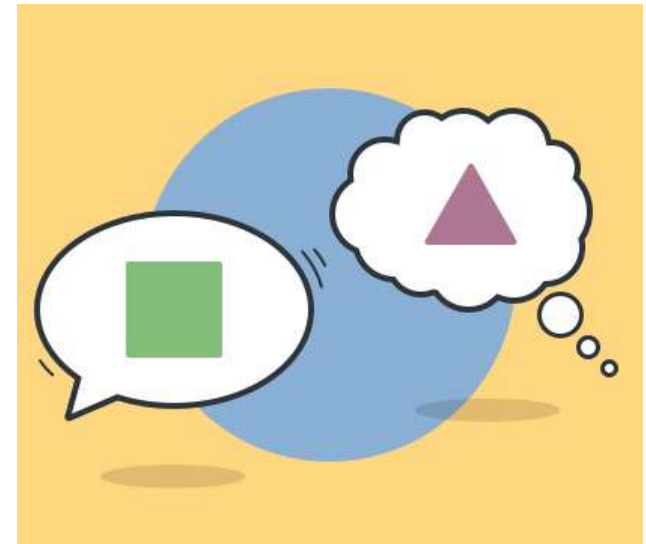
Comment ?

- **Parler le même langage**

- > se comprendre (vocabulaire)
- > échanger des données (structure)

- > Taxonomique
- > Géographique
- > Nomenclature : liste de valeurs

- > DarwinCore
- > Occurrence de taxon



Mise en œuvre

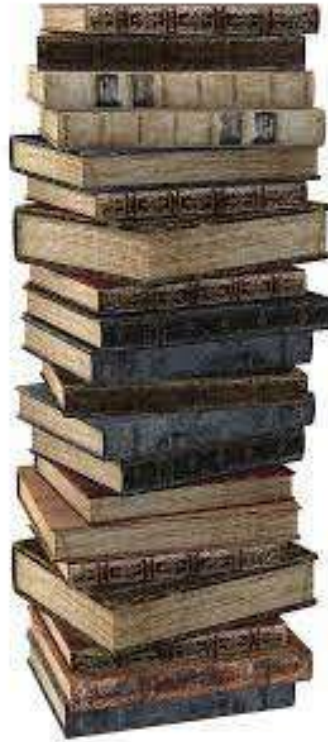
TDWG (1985)

GBIF (2001)

INPN (2002)

SINP (2005)

.....



Loi CADA (1978)

Aarhus (1998)

Directive inspire (2007)

Loi sur la reconquête de la biodiversité, ... (2016)

Loi république numérique (2016)

OUTILS

REGLEMENTATION

- **Systeme d'information sur la Nature et le Paysage**

- **Vise**

- > organisation collaborative entre l'état et ses partenaires (acteurs nationaux et régionaux)
- > Recenser, rendre accessible, diffuser les données et les métadonnées sur la nature et les paysages

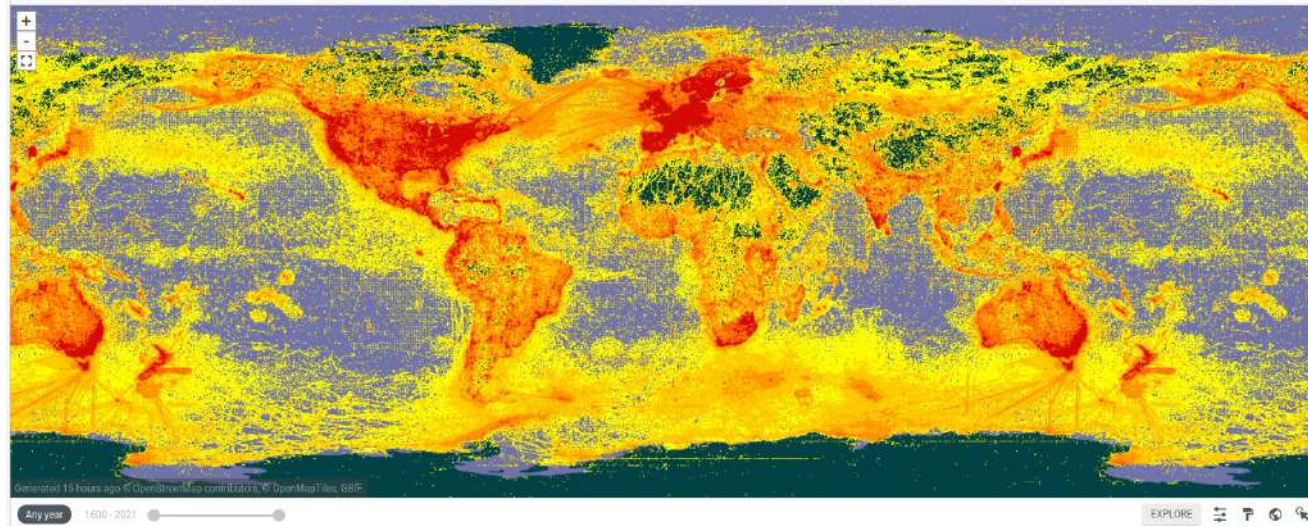
- **Objets :**

- > Observation de taxons (faune, flore, fonge)
- > Habitats naturels ou semis-naturels
- > Géologie, pédologie, micro-biologie
- > espaces protégés
- > données de connaissance et de gestion des paysages

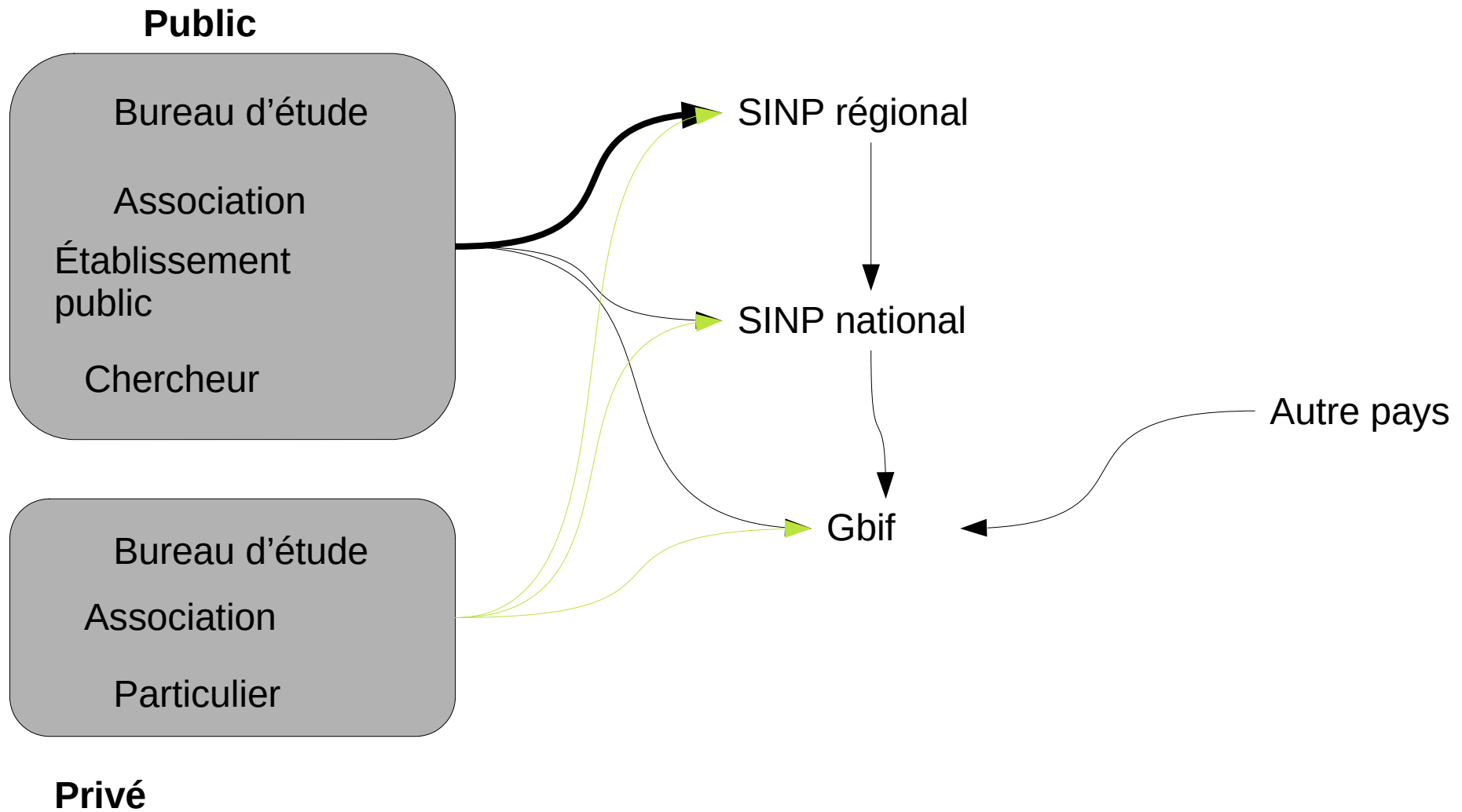
GBIF



- Créé en 2001 par l'OCDE
- Objectif : mettre à disposition toute l'information connue sur la biodiversité
- Standard des données (TDWG)



Chaîne de diffusion : Du local au global

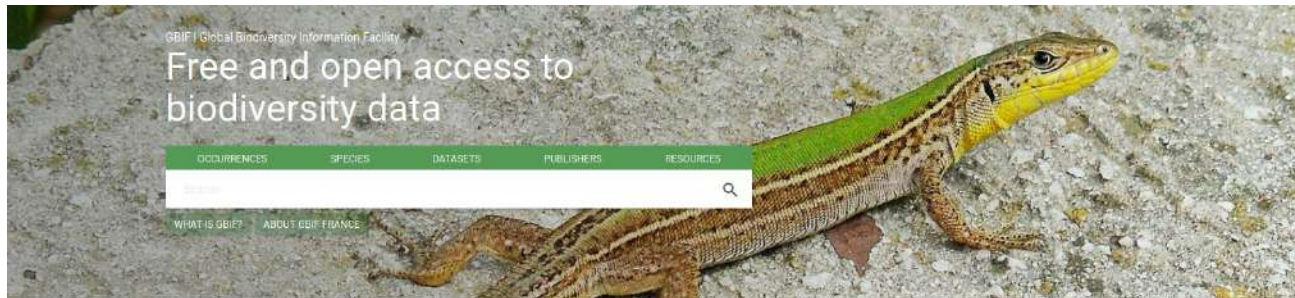


GBIF



- Créé en 2001 par l'OCDE
- Objectif : mettre à disposition toute l'information connue sur la biodiversité

<https://www.gbif.org/>



Occurrence records
1 701 194 887

Datasets
59 831

Publishing institutions
1 682

Peer-reviewed papers using data
5 788



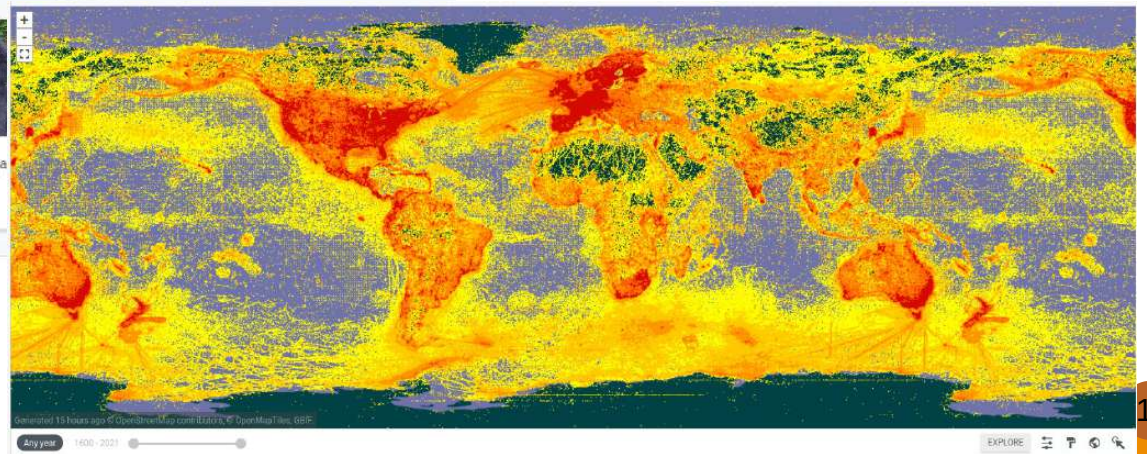
GBIF forecast: increasing chance of clouds for species occurrence data



BID programme funds 18 new projects in sub-Saharan Africa



GBIF Secretariat is recruiting a Communications Officer

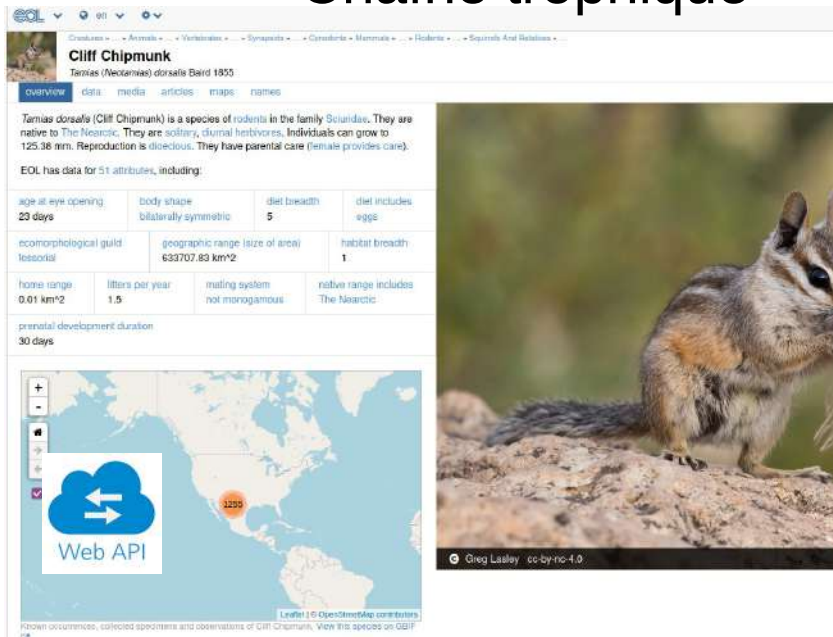


Web API

- L'Encyclopédie de la vie
- Projet de bio-encyclopédie collaborative créée en 2007
- Données taxonomie

- > Description
- > Média
- > Répartition
- > Chaîne trophique

<https://eol.org/pages/311544>



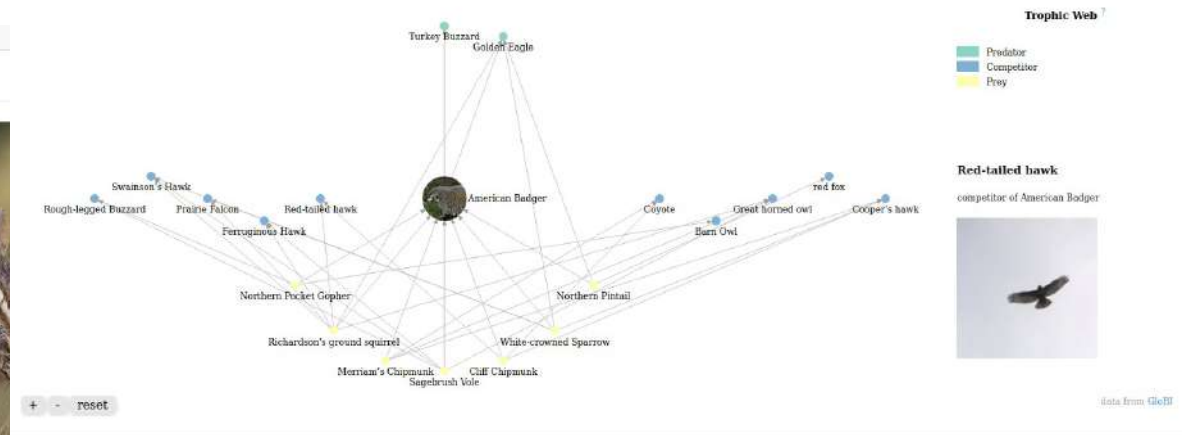
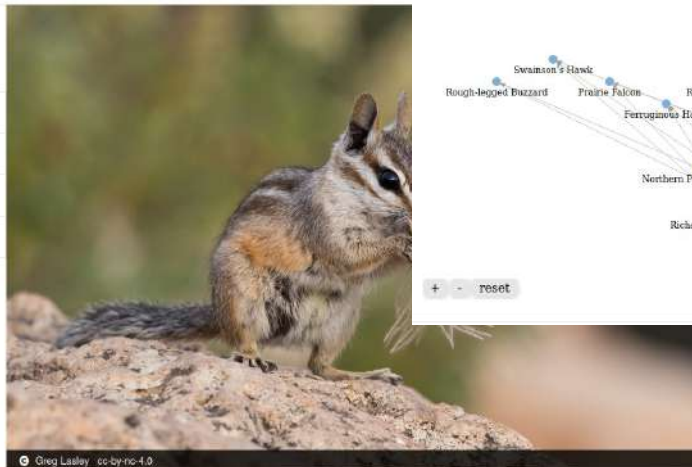
Cliff Chipmunk
Tamias (Neotamias) dorsalis Baird 1855

Tamias dorsalis (Cliff Chipmunk) is a species of rodents in the family Sciuridae. They are native to The Nearctic. They are solitary, diurnal herbivores. Individuals can grow to 125.38 mm. Reproduction is dioecious. They have parental care (female provides care).

EOL has data for 51 attributes, including:

age at eye opening	body shape	diet breadth	diet includes
23 days	bilaterally symmetric	5	eggs
ecomorphological guild	geographic range (size of area)	habitat breadth	
lessoctid	633707.83 km²	1	
home range	litters per year	mating system	native range includes
0.01 km²	1.5	not monogamous	The Nearctic
prenatal development duration			
30 days			

Web API

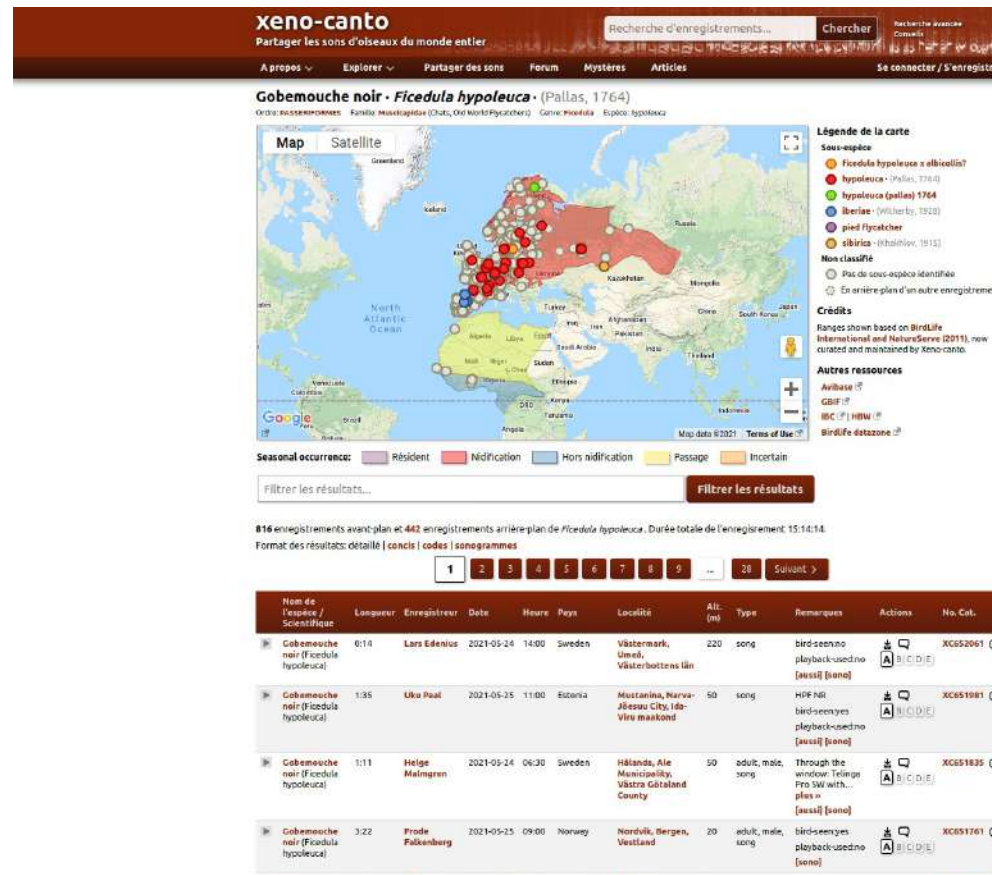


Xeno canto

<https://www.xeno-canto.org/>

● Sons d'oiseaux

● Présent dans  GBIF



xeno-canto
Partager les sons d'oiseaux du monde entier

Recherche d'enregistrements... Chercher

A propos Explorer Partager des sons Forum Mystères Articles Se connecter / S'enregistrer

Gobemouche noir - *Ficedula hypoleuca* - (Pallas, 1764)
Ordre: PASCALIFORMES Famille: MASCALINIDAE (Chat, Old World Flycatcher) Genre: Ficedula Espèce: hypoleuca

Map Satellite

Légende de la carte

- Sous-espèce
 - Ficedula hypoleuca x albicollis?
 - hypoleuca - (Pallas, 1764)
 - hypoleuca (pallas) 1764
 - iberiae - (Willk., 1920)
 - pied flycatcher
 - sibirica - (Brahm., 1913)
- Non classifié
 - Pas de sous-espèce identifiée
 - En arrière-plan d'un autre enregistrement

Crédits
Ranges shown based on BirdLife International and NatureServe (2011), now curated and maintained by Xeno-canto.

Autres ressources

- Avibase
- GBIF
- IBC
- HW
- BirdLife datzone

Seasonal occurrence: Résident Nidification Hors nidification Passage Incertain

Filtrer les résultats... Filtrer les résultats

816 enregistrements avant-plan et 442 enregistrements arrière-plan de *Ficedula hypoleuca*. Durée totale de l'enregistrement: 15:14:14
Format des résultats: détail | concis | codes | sonogrammes

1 2 3 4 5 6 7 8 9 ... 28 Suivant >

Nom de l'espèce / Scientifique	Longueur	Enregistreur	Date	Heure	Pays	Localité	All. (m)	Type	Remarques	Actions	No. Cat.
Gobemouche noir (<i>Ficedula hypoleuca</i>)	0:14	Lars Edénius	2021-05-24	14:00	Sweden	Västermark, Umeå, Västerbottens län	220	song	bird-seemno playback-usedno [aussi] [sono]		XCG52061
Gobemouche noir (<i>Ficedula hypoleuca</i>)	1:35	Uko Paal	2021-05-25	11:00	Estonia	Mustamäe, Narva-Jõesuu City, Ida-Viru maakond	50	song	HDF NR bird-seemyes playback-usedno [aussi] [sono]		XCG51001
Gobemouche noir (<i>Ficedula hypoleuca</i>)	1:11	Helge Malmgren	2021-05-24	06:30	Sweden	Hälsands, Åle Municipality, Västra Götaland County	50	adult, male, song	Through the window: Terige Pro SW with... [aussi] [sono]		XCG51835
Gobemouche noir (<i>Ficedula hypoleuca</i>)	3:22	Frode Falkenberg	2021-05-25	09:00	Norway	Nordvik, Bergen, Vestland	20	adult, male, song	bird-seemyes playback-usedno [sono]		XCG51761



INPN - taxref

- Taxonomie
- Base de statuts
- Médias
- Habitat
- Zone réglementaires
- ...

Recherche de données

Regulus ignicapilla (Temminck, 1820)

- Présentation
- Taxonomie
- Statuts
- Données sur la répartition
- Sources des données
- Fiche descriptive
- Habitats
- Histoire et archéologie

› Référentiel taxonomique (TAXREF)

› Base de connaissance « Statuts »

› Référentiel habitats (HABREF)

› Référentiel des organismes

› Informations géographiques

› Données de synthèse

Rechercher des données sur une espèce

Regulus ignicapilla (Temminck, 1820)
Roitelet à triple bandeau (Français)
Firecrest (Anglais)
(Chordata, Aves, Passeriformes)

← *Regulus calendula* (Linnaeus, 1766) *Regulus regulus* (Linnaeus, 1758) →

Accéder aux 91561 données sur la répartition

Sources des 853 jeux de données

Espèce évaluée | Espèce réglementée | Espèce protégée



OpenObs

<https://openobs.mnhn.fr>

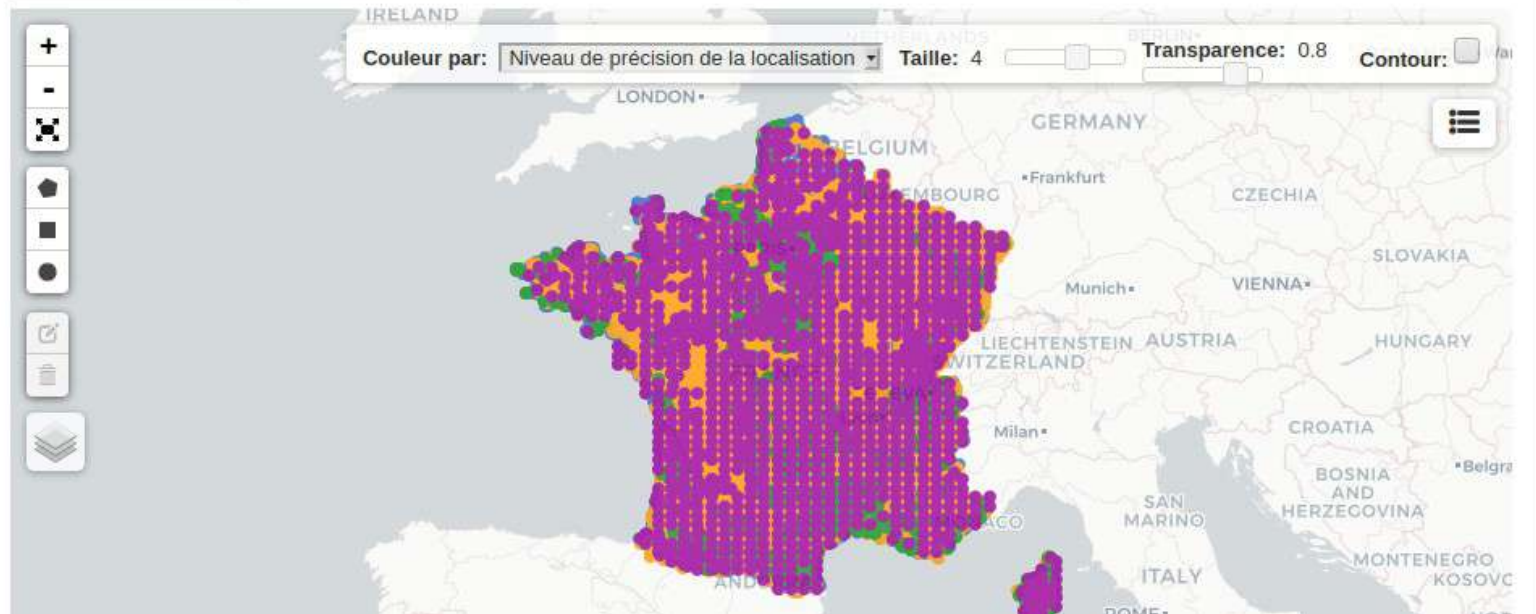
- Mise en place en 2021
- Données brutes de biodiversité versées au SINP

80 065 résultats (voir la requête brute)

Télécharger les données

Observations Carte

Télécharger la carte



Wikidata



- Base de connaissances libre et collaborative
- Structuration : Sujet – Propriété – Valeur
- Clé taxonomique <https://www.wikidata.org/wiki/Q27471>
- Libre de droit

GeoNature-atlas

● Portail local

- > Visualisation des données d'une structure
- > Description des taxons (fiche, média)

<https://biodiv.cevennes-parcnational.fr>

Atlas

Rechercher une espèce

Rechercher une commune

En quelques chiffres

52810 observations

3179 espèces

140 communes

3716 photos

Faune invertébrée
7978 observations | 875 espèces

Faune vertébrée
28831 observations | 350 espèces

Flore
14770 observations | 1878 espèces

Les observations des agents ces 30 derniers jours 150 observations

https://lite.framacalc.org/9now-liste_gn_atlas

Merci

