

# Géomatique et SIG

## Solutions technologiques

Fabien Guerreiro  
28/05/2021

Agrosup Dijon  
Direction des Systèmes d'Information  
Service Cnerta-Web



Support sous  
licence Ouverte  
Etalab



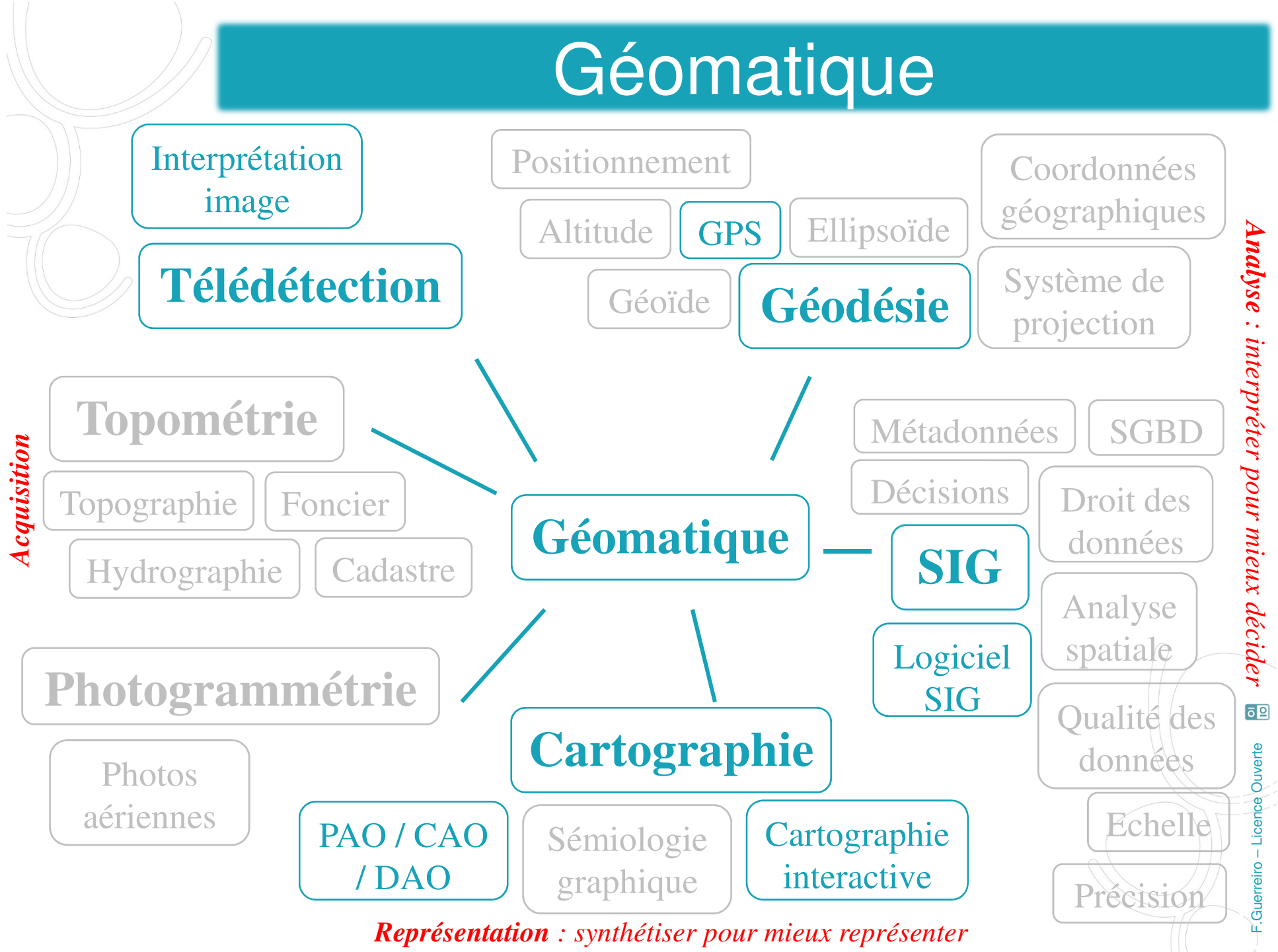


# Plan

- Géomatique
- Smartphone
- Télédétection
- SIG
- Cartographie en ligne
- PAO/CAO/DAO
- Géocodeurs
- Portails
- Accompagnement



# Géomatique



*Analyse : interpréter pour mieux décider*

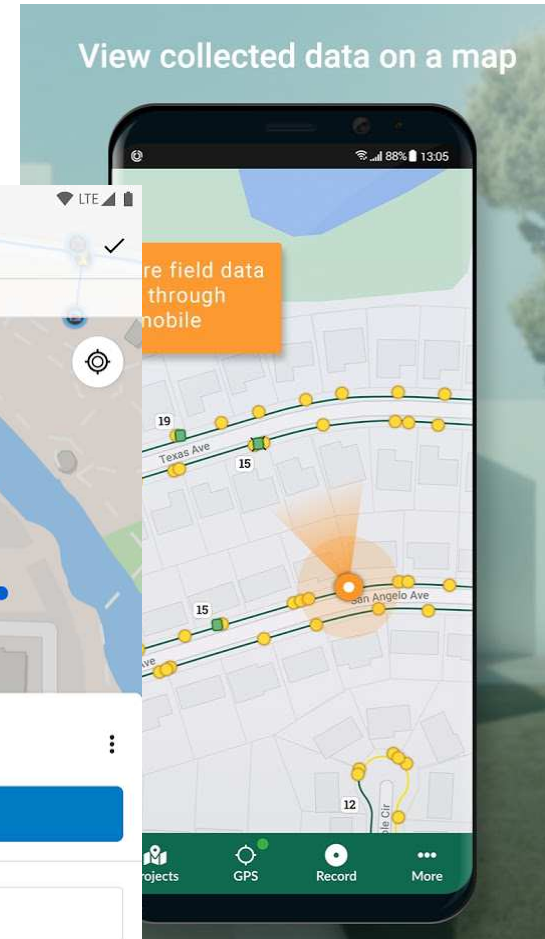
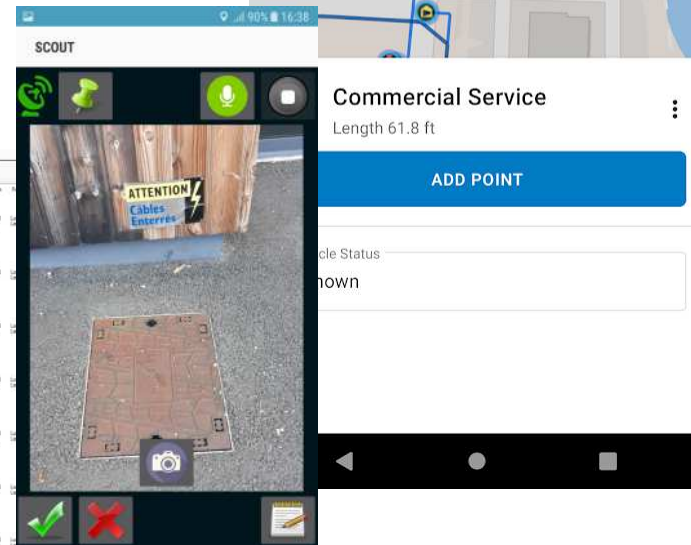
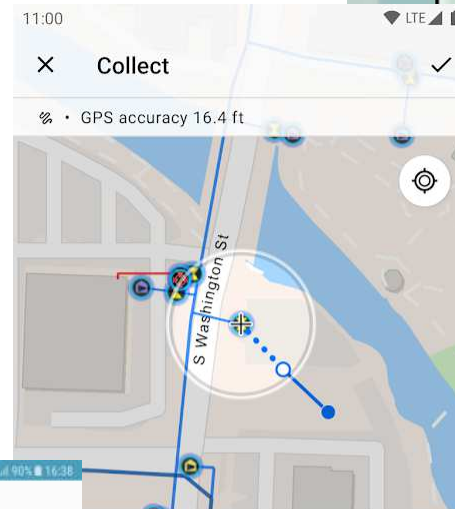
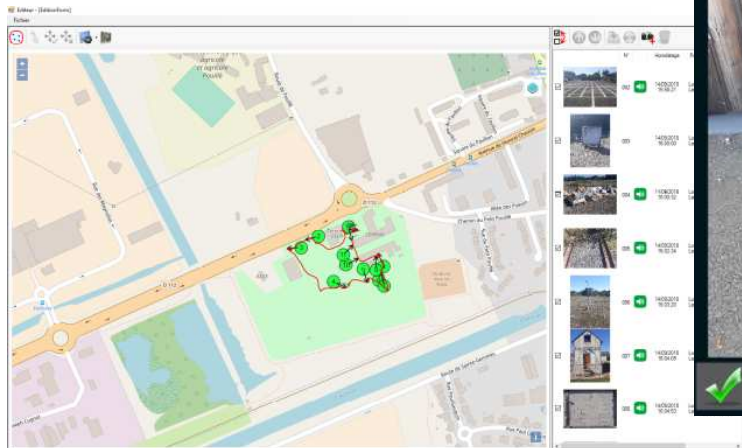
*Représentation : synthétiser pour mieux représenter*



# Smartphone

## Android / Apple

- GPSTest (Android)
- ArcGIS Field Maps
- Input
- QField pour Qgis (Android)
- gvSIG Mobile (Android)
- Scout (Android)

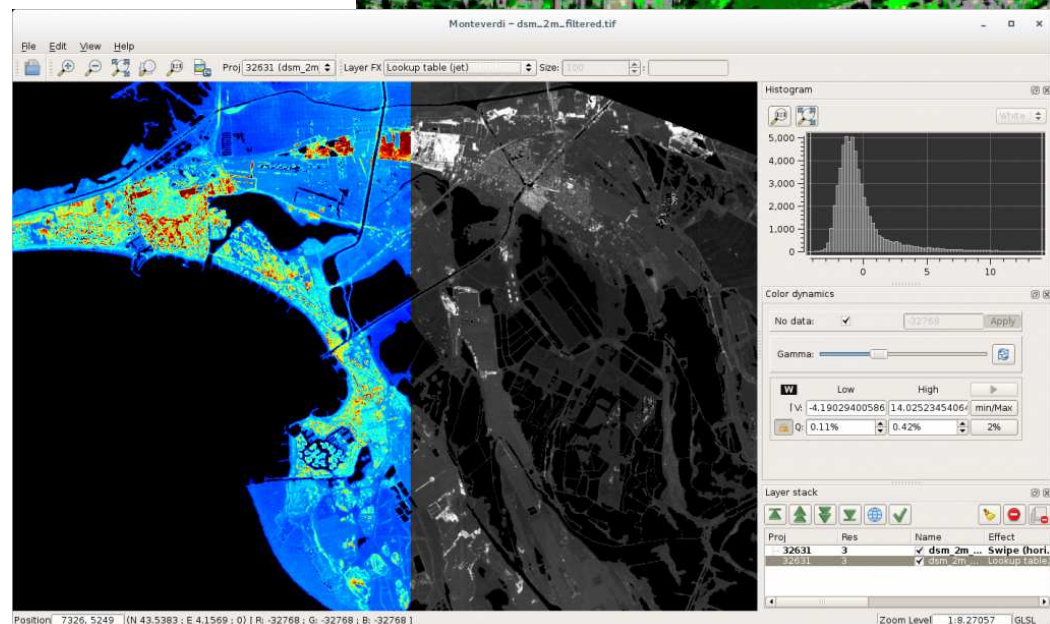
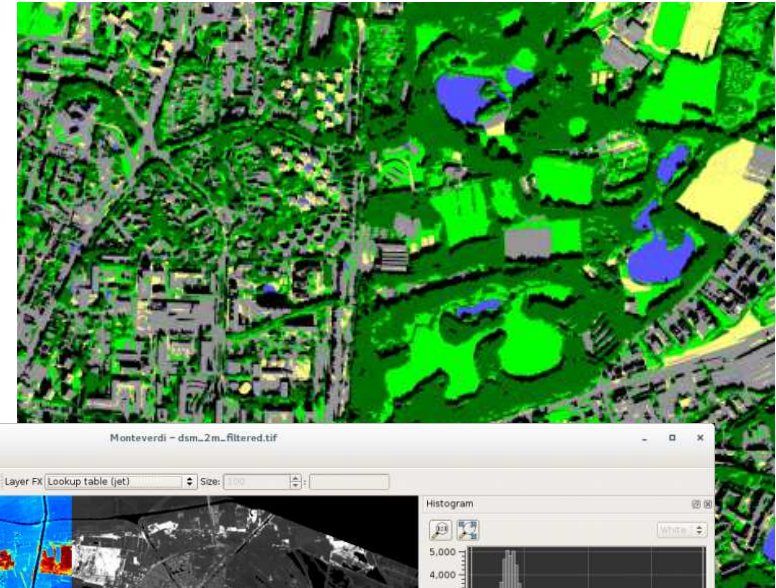


# Télédétection

## Librairies et logiciels

Import, export d'images, traitement, analyse, classification ...

- ORFEO Toolbox / Monteverdi2
  - Librairie + Logiciel
- ImageJ
- ILWIS
  - Windows uniquement
- ENVI
  - propriétaire



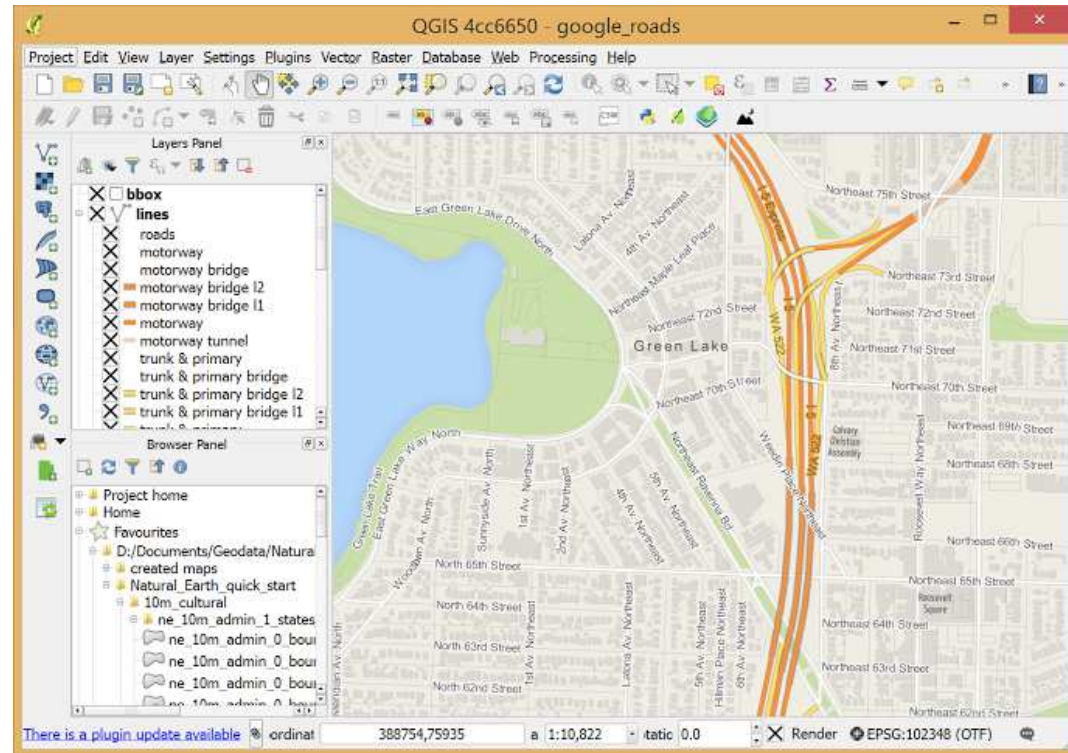


# SIG

## Logiciels

Traitement, analyse et restitution de la donnée

- QGIS
  - Retenu aux ministères MAA / MTES
- ArcGIS Pro / Desktop
  - Leader mondial, très utilisé dans les collectivités territoriales
- MapInfo
- Géoconcept
- GvSIG



# Cartographie en ligne

## Cartes personnalisées

- uMap
  - Cartes simples
- ArcGIS Online
  - Portail de l'EA
- Géoportail



Oups ! Vous vous êtes perdu sur le site... (404)



Vous tentez d'accéder à une page qui n'existe pas.



## Collaboratif

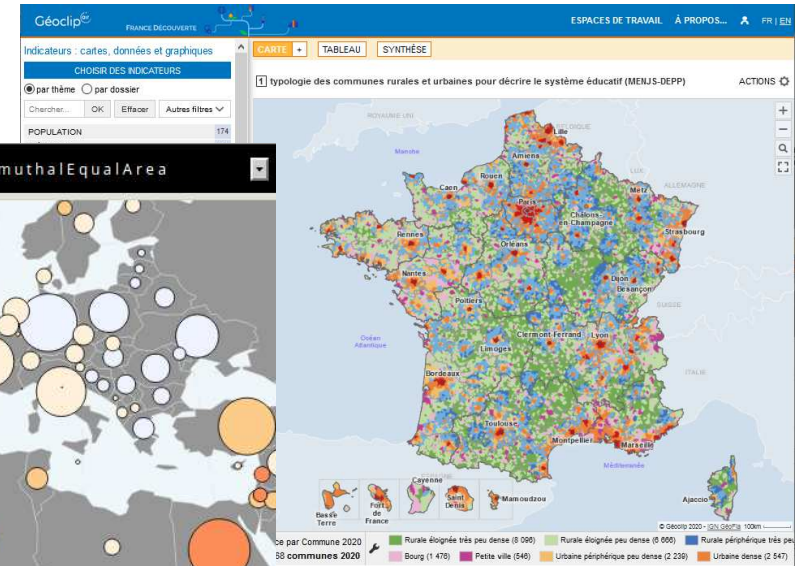
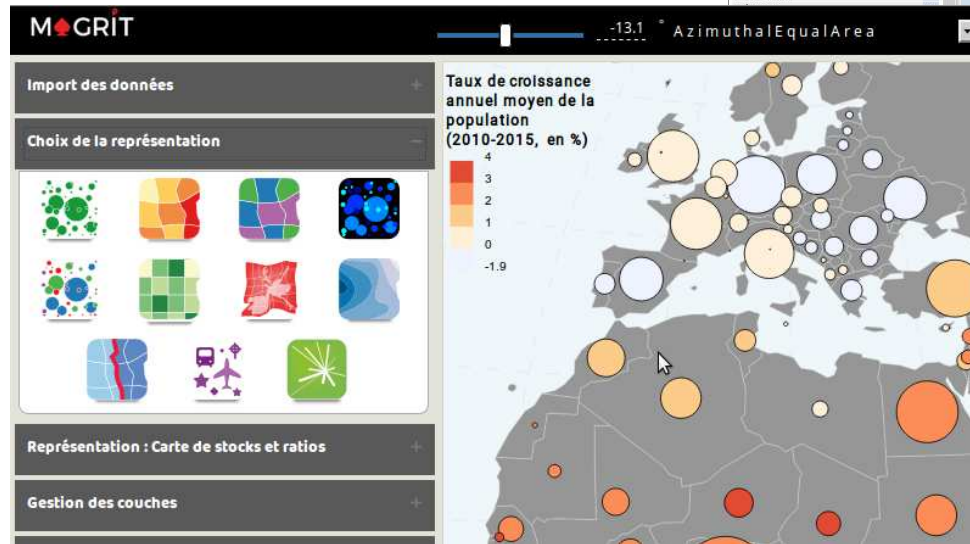
- Espace collaboratif IGN
- OpenStreetMap
- Edugéo



# Cartographie en ligne

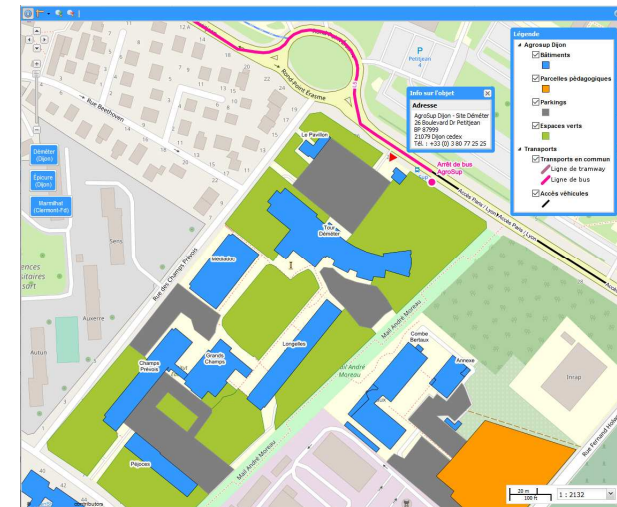
## Discrétisation

- Geoclip
- Magrit



## Serveurs et librairies

- Lizmap
- Geoserver
- Geonode
- Openlayer

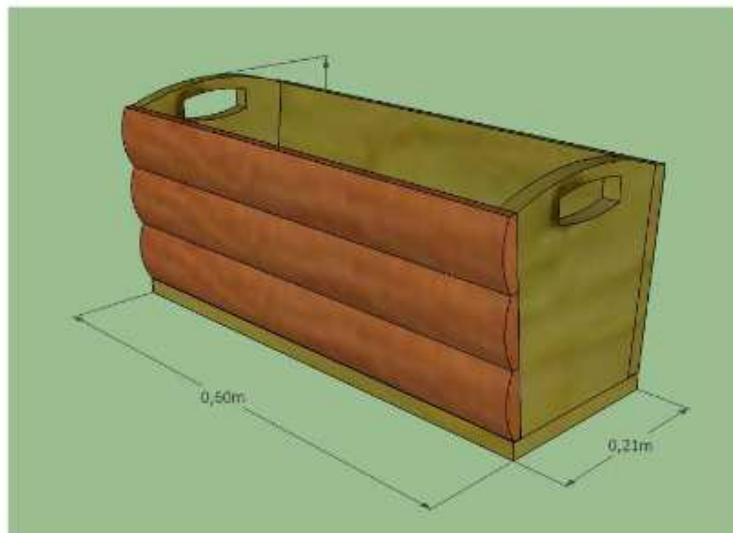
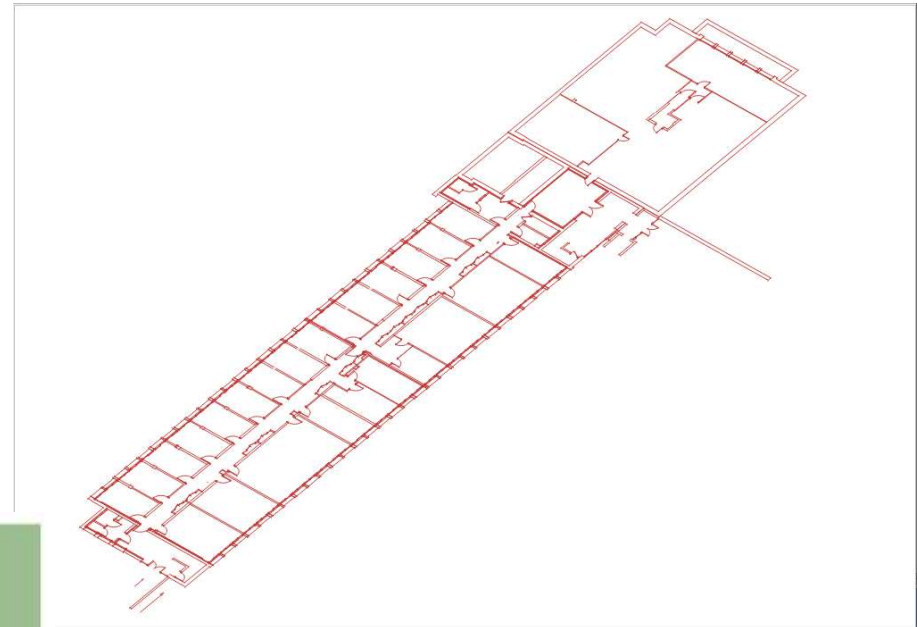




# PAO / CAO / DAO

## Logiciels

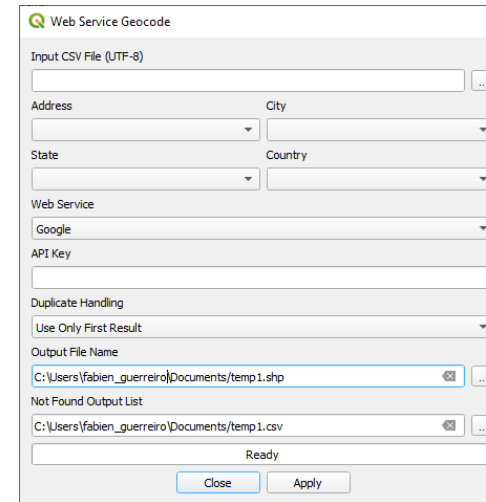
- Autodesk Autocad
- SketchUp
- Adobe Illustrator / Photoshop
- Inkscape / GIMP
- Sribus



# Géocodeurs

## SIG

- QGIS : MMQGIS
- ArcGIS : Géocoder des adresses



## En ligne

- Adresse.data.gouv.fr
- fr.batchgeo.com



# Portails

## Européens

- EEA
- European Data

## Nationaux

- DataGouv
- GeoDataGouv
- Mon GéoSource
- IGN-F

## Régionaux

- Idéo-BFC

 <b>Administration et action publique</b> 87 jeux de données	 <b>Agriculture</b> 21 jeux de données	 <b>Aménagement du territoire et urbanisme</b> 83 jeux de données	 <b>Biodiversité et eau</b> 90 jeux de données
 <b>Citoyenneté et démocratie</b> 13 jeux de données	 <b>Climat, air et énergie</b> 36 jeux de données	 <b>Culture, patrimoine et tourisme</b> 31 jeux de données	 <b>Economie et entreprises</b> 16 jeux de données
 <b>Equipements, bâtiments et logements</b> 32 jeux de données	 <b>Formation, éducation et emploi</b> 18 jeux de données	 <b>Mobilité et transports</b> 24 jeux de données	 <b>Nuisances, déchets et risques</b> 75 jeux de données
 <b>Occupation des sols</b> 334 jeux de données		 <b>Social, santé et sports</b> 23 jeux de données	



# Accompagnement

## Formations

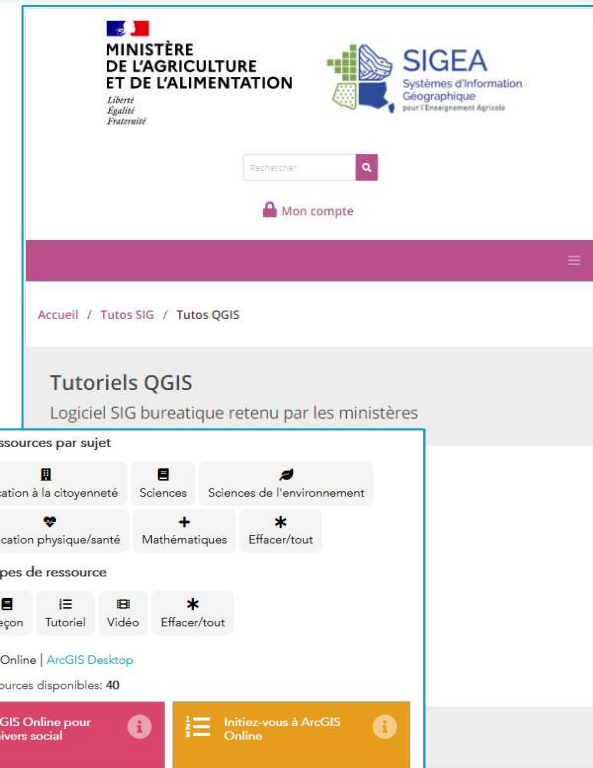
- Formateurs internes (PRF)
- Formco, Infoma (PNF) et ENA
- Formations-spatiales.fr

## Supports

- Sigea / Moodle-Sigea
- ESRI Canada
- Acoustice

## Communautés

- Résana (DGER-EA-SIG) / Fil Mél
- Géotribu, ArcOrama, GeoRezo
- GéoDataDays, Géomatice ...







# Fin

« L'APPLICATION DES SIG N'EST LIMITEE QUE  
PAR L'IMAGINATION DE CEUX QUI LES  
UTILISENT »

*Jack Dangermond*

« LES CARTES MENTENT ! »

En réalité elles sont soumises à interprétation dès  
leur création





# Crédits 1/3

Ressources consultées le 27/05/2021 :

- Orfeo <https://www.orfeo-toolbox.org>
- ImageJ <https://imagej.nih.gov/ij/>
- ILWIS <https://52north.org/software/software-projects/ilwis/>
- ENVI <https://www.ittvis.com>
- ArcGIS Pro <https://www.esrifrance.fr>
- QGIS <https://qgis.org>
- GVSIG <http://www.gvsig.org>
- ArcGIS Online <https://sigea.maps.arcgis.com>
- Géoportail <https://www.geoportail.gouv.fr>
- Magrit <http://magrit.cnrs.fr/>
- Géoclip <https://www.geoclip.fr>
- Edugéo <https://www.edugeo.fr>
- uMap <http://umap.openstreetmap.fr>





# Crédits 2/3

- Lizmap <https://www.3liz.com>
- Geonode <https://geonode.org/>
- Autodesk <https://www.autodesk.fr>
- SketchUp <https://www.sketchup.com>
- Scribus <https://scribus.fr>
- Inkscape <https://inkscape.org/fr/>
- GIMP <https://www.gimp.org>
- Adressage Gouv <https://adresse.data.gouv.fr/csv>
- BatchGeo <https://fr.batchgeo.com>
- Formations Spatiales <http://www.formations-spatiales.fr/fr/formations/themes/15.htm>
- ESRI Canada <https://k12.esri.ca/resourcefinder/#/lang=fr>
- Sigea <https://sigea.educagri.fr/>
- Géotribu <https://static.geotribu.fr>





# Crédits 3/3

- ArcOrama <https://www.arcorama.fr>
- EEA <https://www.eea.europa.eu>
- Mon Géosource <https://www.mongeosource.fr>
- European Data <https://data.europa.eu/fr>
- Data Gouv <https://www.data.gouv.fr>
- Idéo-BFC <https://trouver.ternum-bfc.fr>
- IGN-F <https://ign.fr>
- GéoDataGouv <https://geo.data.gouv.fr>
- Acoustice <https://acoustice.educagri.fr/>
- GeoRezo <https://georezo.net/>
- Résana DGER-EA-SIG  
<https://resana.numerique.gouv.fr/public/perimetre/consulter/79455#>

