

The background of the entire page is a photograph of two birds in flight. The birds are silhouetted against a warm, golden light, likely from a low sun, which creates a strong backlighting effect on their wings, making the individual feathers visible. The birds are positioned diagonally across the frame, with one in the upper right and another in the lower left. The overall mood is serene and natural.

Siffleurs de dances

Création
2020 - 2022

La GdRA

Christophe Rulhes & Julien Cassier

Siffleurs de danse

La voie des oiseaux

Il y a quatre ans disparaissait soudainement Daniel Fabre dont je fus l'élève à l'Ecole des Hautes Etudes en Sciences Sociales. Il faisait une superbe anthropologie de l'aire occitane, méditerranéenne et pyrénéenne. Il décrivait des formes esthétiques qui m'éblouissaient. Elles réveillaient les souvenirs de ce que j'en avais vu et ressenti dans le Rouergue : veillées, fêtes, marches forestières, tenues au dehors. Daniel Fabre décrivait la chasse et la socialisation aux oiseaux que menaient les garçons des campagnes, en quête du sauvage et du vol, de la virilité et de l'affirmation du genre. Il avait parfaitement décrit l'initiation invisible qui, par la voie de l'oiseau, distinguait les femmes des hommes dans les sociétés rurales de nos grands-parents. Elle marque peut-être encore les corps des jeunes collégiennes, collégiens, lycéennes et lycéens : entre genres, explorations des limites, vers le sauvage et la désobéissance, les adolescents de nos jours volent-ils encore ? Que reste-t-il de la voie des oiseaux ? Comment s'est-elle métamorphosée ?

A la lecture des textes de Fabre sur la jeunesse, se profile la silhouette de Julien Cassier, circassien en déséquilibre, cherchant la chute, le vol, le point de rupture, toujours à partir du corps extrême, du corps en épreuve limite, métamorphosé dans l'engagement. Corps adolescent de toute les promesses.

Une pièce pour deux acrobates, des voix adolescentes, la voix d'un anthropologue et de la musique

Deux acrobates évoluent en chorégraphie au son de Daniel Fabre, anthropologue parlant de la Voie de l'oiseau. En écho répondent des adolescents, enregistrés notamment dans des lycées et collèges en pays ruraux : paroles et accents de jeunes sur la transformation de soi côtoient la construction du chercheur. A ces sons, auxquels s'ajoutent des collectages témoins des recherches de Daniel Fabre - imitations d'oiseaux et de danses sifflées dans le sud ouest de la France, histoires de liens entre oiseaux, masculinité, sexualité, amours - les acrobates sifflent, crachent, dansent, voltigent, s'affrontent à l'espace et aux frontières, s'envolent, chutent... Acrobaties ritualistes et engagées d'hommes oiseaux, danses répétitives et débridées, paroles et silhouettes, questionnent et montrent la métamorphose de la jeunesse, entre approbation et transgression. Pour une oeuvre mixte, les paroles des adolescents, des collectages et de Daniel Fabre, telles un texte théâtral, sont portées par une création musicale et sonore.

Siffleurs de danse sera une forme légère, montrable sur une place publique, dans une cours de collège ou de lycée, dans une salle des fêtes ou dans la salle d'un théâtre. Elle s'adressera particulièrement à la jeunesse entre 12 et 18 ans, dont elle donnera à entendre des voix : comment se transformer et devenir à cet âge là ?



DISTRIBUTION

Une création du GdRA

Conception, musique : **Christophe Rulhes**
Chorégraphie : **Julien Cassier**

Création costume : **Céline Sathal**
Création son : **Pédro Theuriet**
Régie générale et création lumière : **David Løchen**

Créé et interprété par :
Tom Collin : acrobate
Clément Broucke : acrobate
Christophe Rulhes : musicien

Enquête, écriture : **Christophe Rulhes**
Collecte sonore et montage : **Julien Cassier** et **Christophe Rulhes**

CALENDRIER 2020-2022

SAISON 2020/2021 :

AUTOMNE 2020 : Laboratoires de recherches acrobatiques et auditions à l'**Usine, CNAR de Tournefeuille Toulouse/Métropole**.

PRINTEMPS ÉTÉ 2021 :

- du **1 au 3 mars & 22 et 23 mars 2021** recherches chorégraphiques à **La Grainerie, fabrique des arts du cirque et de l'itinérance à Balma**

- du **8 au 19 mars, les 19 et 20 avril et du 7 au 18 juin 2021**, recherches chorégraphiques à l'**Usine, CNAR de Tournefeuille Toulouse/Métropole**.

- le **11 septembre 2021**, étape de travail et présentation avec l'**Usine, CNAR de Tournefeuille Toulouse/Métropole** dans le cadre du Temps forts – spectacles en espace public.

SAISON 2021/2022 :

AUTOMNE 2021 : **octobre à décembre 2021 enquêtes sonores et photographiques, ateliers acrobatique en lycée ou collège** [2 personnes pour l'enquête, 1 ou 2 intervenants pour les ateliers acrobatiques, une photographe].

Hiver 2021 : **décembre 2021 et fin janvier début février (du 24 janvier au 4 février)** 20 jours de répétitions et de création.

CRÉATION en février 2022 au Parvis de Tarbes. (Semaine du 31 janvier évoquée)

Équipe de création : De 4 à 8 personnes.

- 3 artistes plateau, 1 chorégraphe, 1 créateur son, 1 créatrice costume, 1 régisseur général, 1 administrateur.

Équipe de tournée : De 4 à 6 personnes.

- 3 artistes plateau, 1 régisseur général, 1 chorégraphe, 1 administrateur.



BIOGRAPHIES

CHRISTOPHE RULHES
Auteur, Metteur en scène, musicien

JULIEN CASSIER
Chorégraphe, acrobate, comédien

Qu'ont à voir ensemble les arts et les humanités, l'ordinaire et le théâtre ? Vers quelles fabulations et pour quels peuples ? Christophe Rulhes écrit et met en scène pour le GdRA, collectif pluridisciplinaire d'artistes qu'il anime en duo avec le chorégraphe circassien Julien Cassier, des pièces de théâtre d'enquête, des spectacles de témoignages et d'anthropologie, où la parole s'entend selon des perspectives, des corps et des langues croisées. Ils cherchent des conversations, où tout choix de vie est singulier et ne peut être le seul possible.

Christophe Rulhes, anthropologue, oriente les enquêtes et les entretiens que la compagnie met en œuvre pour la réalisation de ses pièces. Au plateau, il joue de la musique. Depuis une pratique circassienne, Julien Cassier chorégraphie les gestes du GdRA, enregistre et filme durant les enquêtes, participe à la dynamique des œuvres. Sur scène, il danse et porte des textes. Ensemble, ils conçoivent les scénographies de leurs pièces. Ce duo au fonctionnement original a créé une quinzaine de propositions depuis 2007.

Christophe Rulhes est diplômé en communication, en sociologie et en anthropologie de l'École des Hautes Etudes en Sciences Sociales de Paris et fut chercheur associé au laboratoire CAS-LISST de Toulouse. Julien Cassier se forme au Lido, l'école de cirque de Toulouse, avant d'être diplômé du Centre National des Arts du Cirque.

Dans les années 2000, musicien autodidacte de pratique orale depuis le très jeune âge, Christophe Rulhes multiplie les expériences artistiques à la croisée des disciplines dont l'improvisation, l'écriture, l'image et le son, la mise en scène et les sciences humaines. Julien Cassier, depuis ses premières chutes dans le Volvestre et son expérience d'enfance en cirque itinérant, n'a cessé de chercher une manière plurielle de raconter en corps, en agrès et en scénographie, notamment avec Aurélien Bory, Baro d'Evel, la Cie Anomalie, etc. En 2002, Julien Cassier et Christophe Rulhes se rencontrent lors d'une création de cirque contemporain. À partir de très fortes amitiés, ils créent alors le GdRA, avec pour premier compagnon Sébastien Barrier.

Le duo et les membres du collectif qu'il compose pour chaque œuvre, questionnent une articulation potentielle entre le récit et le geste, les arts et les sciences humaines, le cirque et le texte, au cœur d'un théâtre physique, narratif, pluriel.



Le GdRA

En 2007, le GdRA débute *Le Triptyque de la Personne* composé de *Singularités ordinaires* (présenté au Festival d'Avignon 2010), *Nour* (2011) et *Sujet* (2014), des pièces données en France, en Suisse, en Espagne, en Belgique. A la commande de la Capitale Européenne de la culture à Marseille, la compagnie crée *Vifs, un musée de la Personne* (2013). Cette installation sera reprise dans une vision exclusivement féminine intitulée *Vives, une version féminine de Sevrans* avec le Théâtre de la Poudrerie et le Grand Paris Express en novembre 2019.

Depuis 2008, avec un cycle théâtral intitulé *Les experts du vécu*, le GdRA invente une dizaine d'œuvres contextuelles liées par l'enquête à des personnes, des publics, des territoires et des partenaires spécifiques, notamment *Commun(s)* en 2015 avec l'Université Fédérale de Toulouse, et *Lavelanet* en 2016 avec la ville éponyme d'Ariège.

En 2016, après des voyages en Afrique du Sud et à Madagascar, le GdRA crée *LENGA* au théâtre Vidy de Lausanne, premier volet de la série *La Guerre des Natures*, enquête théâtrale à travers le monde. En 2017, le collectif crée la pièce *Yori kuru mono* au Japon en compagnie de Kanroku Yoshida, maître de marionnette Bunraku du théâtre National d'Osaka.

En 2018, à l'invitation de la co[opéra]tive réunissant le Théâtre Impérial de Compiègne, le Bateau Feu de Dunkerque, le Théâtre de Cornouailles de Quimper et les 2Scènes à Besançon, Christophe Rulhes et le GdRA mettent en scène *l'Enlèvement au Sérail* de Mozart sous la direction musicale de Julien Chauvin avec l'Ensemble de la loge.

Après un processus de travail débuté en 2017 en Amazonie guyanaise, le GdRA engage en 2018 l'écriture et la mise en scène de *SELVE*, portrait d'une jeune femme amérindienne Wayana créé en octobre 2019.

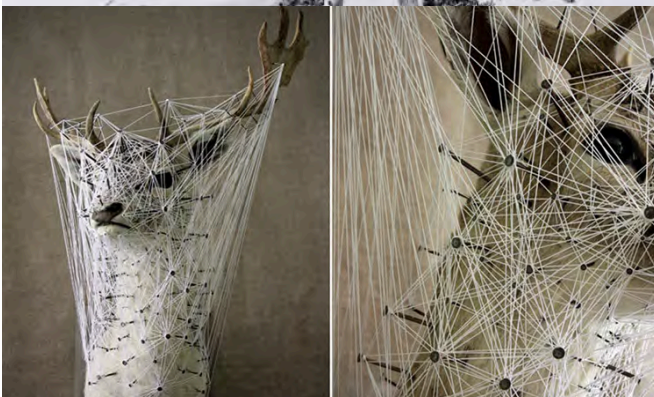
A l'automne 2019, le diptyque des deux premiers volets de *La Guerre des Natures*, *Lenga & Selve* est publié aux éditions des Solitaires Intempestifs sous forme de livre disque.

En 2020 et 2021, le GdRA conçoit *Siffleurs de danse*, une pièce hommage à l'anthropologue Daniel Fabre. Il se consacre aussi à sa future création prévue en 2022, *Au milieu des terres*, avec la mise en corps acrobatique et en scène d'une non-humaine au théâtre musical : la mer Méditerranée.

Depuis 2010, le GdRA est conventionné par le DRAC Occitanie, la Région Occitanie et la ville de Toulouse.

IMAGIER







Le GdRA

Christophe Rulhes & Julien Cassier

Frédéric Cauchetier | administration@legdra.fr | +33 (0)6 22 86 19 07

Christophe Rulhes & Julien Cassier | contact@legdra.fr | www.legdra.fr

Siège social : 8 rue Guy de Maupassant 31200 Toulouse

Production, diffusion, relations presse | AlterMachine

Elisabeth Le Coënt | elisabeth@altermachine.fr | +33 (0)6 10 77 20 25 | www.altermachine.fr